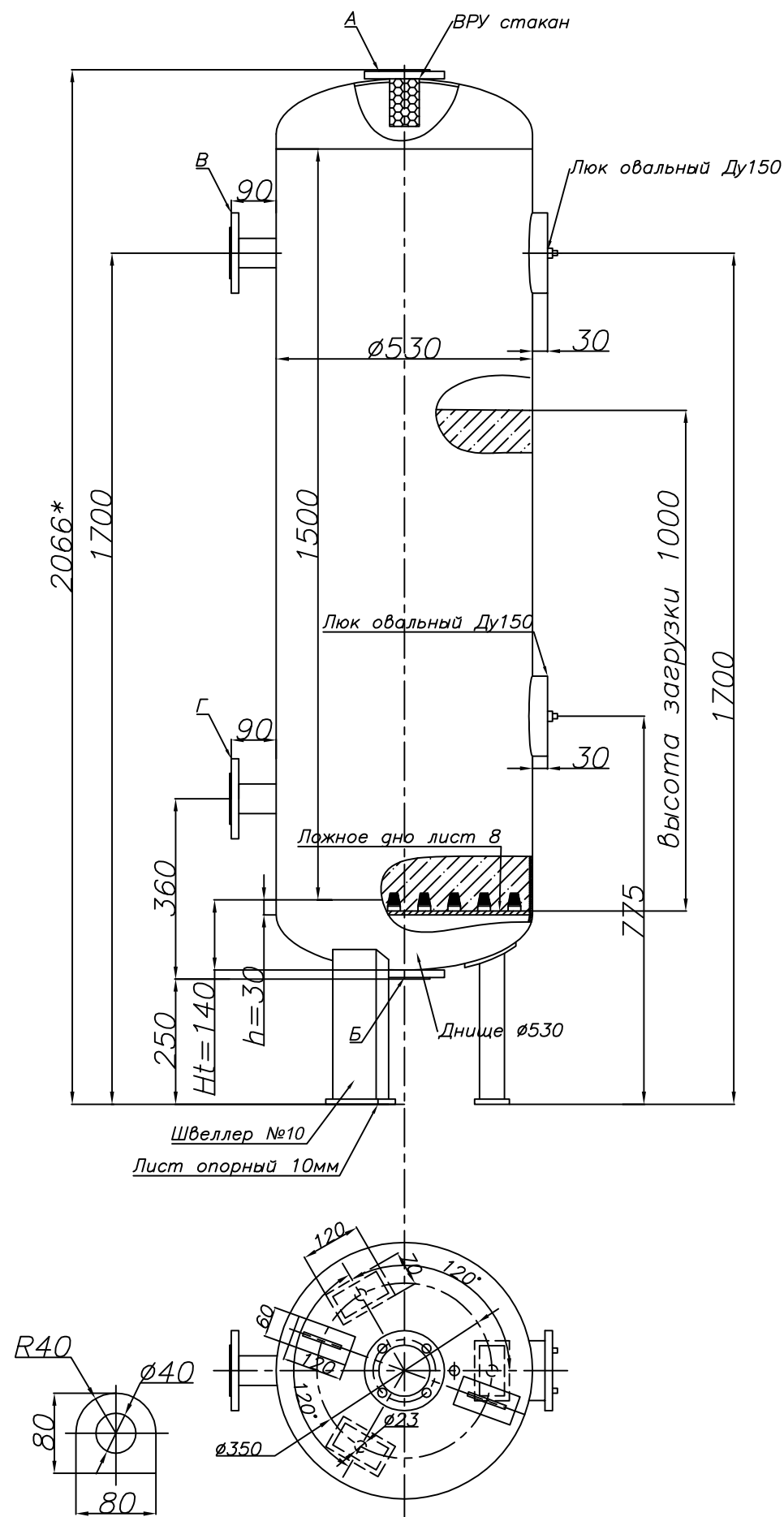


ПКБ 211.13.00 СБ

Перв. примен.
Справ. N
Погр. и дата
Инв. N дубл.
Взам. инв. N
Погр. и дата
Инв. N подл.



Технические характеристики

Производительность, м ³ /ч	5
Давление рабочее, МПа	0,6
Давление при гидр.испытаниях, МПа	0,9
Температура °С, не более	
НРУ пластик	40
НРУ нержавеющая сталь	90
Вместимость корпуса, м ³	0,3
Объем фильтрующей загрузки, м ³	0,18

Экспликация штуцеров, муфт

Обозначение	Назначение штуцеров, муфт	Ду, мм
А	Подвод исходной воды	50
Б	Отвод обработанной воды	50
В	Гидрозагрузка	50
Г	Гидровыгрузка	50

- Строповые серьги на входе спереди условно не показаны
- ВРУ и НРУ показаны условно и могут быть изменены по инициативе заказчика
- Материальное исполнение фильтра – ст3сп5
Возможно изготовление фильтра из нерж. стали, а также из углеродистой стали с АКЗ

ПКБ 211.13.00 СБ

Изм.	Лист	N докум.	Погр.	Дата	Лит.	Масса	Масштаб
Разраб.	Парамонов					380кг	1:10
Пров.	Аврам						
Т. контр.	Козийчук						
Н. контр.							
Утв.	Якименко						

ФОВ-0.5-0.6

000 "ПК Бойлер"